



BEZPIECZNA PRZESTRZEŃ - PRAKTYCZNE WSPARCIE - DOSTĘPNOŚĆ

DZIAŁAMY ORAZ PRZYPOMINAMY O REALIZOWANYM W NASZEJ SZKOLE PROJEKCIE WSPARCIA RÓWIEŚNICZEGO (PEER SUPPORT)

Czym jest Peer Support?

Peer Support to program oparty na idei, że młodzi ludzie najlepiej rozumieją swoich rówieśników, bo mierzą się z podobnymi wyzwaniami i emocjami.

W naszej Szkole działa system wsparcia, w którym wybrani i przeszkoleni uczniowie – Schoolworkerzy – oferują kolegom i koleżankom rozmowę, wysłuchanie i pomoc w poszukiwaniu rozwiązań codziennych trudności.

Nie jest to terapia ani profesjonalna pomoc psychologiczna. Schoolworkerzy nie zastępują specjalistów – ich rolą jest stworzenie bezpiecznej przestrzeni do rozmowy, okazanie empatii i towarzyszenie w pierwszym kroku do dalszego wsparcia.

Całość programu jest prowadzona w oparciu o jasno określone zasady i pod stałym nadzorem Koordynatorów Szkolnych oraz zespołu psychologiczno-pedagogicznego.

KORZYŚCI PROGRAMU

Dla uczniów korzystających ze wsparcia:

- łatwiejsza adaptacja w szkole,
- poczucie bezpieczeństwa i przynależności,
- możliwość szybszej reakcji w trudnej sytuacji,
- ulga dzięki rozmowie i uporządkowaniu własnych myśli.

Dla Schoolworkerów:

- rozwój umiejętności społecznych i komunikacyjnych,
- spotkania ze specjalistami: psychologami, pedagogami, terapeutami, liderem merytorycznym Projektu,
- nauka empatii i odpowiedzialności,
- satysfakcja z pomagania innym,
- cenne doświadczenie przydatne w dorosłym życiu.



Dla szkoły i rodziców:

- budowanie kultury troski i otwartości,
- wzmocnienie komunikacji między uczniami, rodzicami i nauczycielami,
- możliwość szybkiego kierowania uczniów do specjalistów, gdy zajdzie taka potrzeba.

JAK DZIAŁA PROGRAM – KROK PO KROKU

Rekrutacja i szkolenie Schoolworkerów – chętni uczniowie przechodzą rozmowę rekrutacyjną i warsztaty przygotowujące.

Dobór par i kontrakt – Koordynator dobiera Schoolworkera do ucznia, obie strony podpisują kontrakt (dobrowolność, szacunek, poufność).

Spotkania – odbywają się w pomieszczeniach – zaadaptowanych na potrzeby projektowe, zwykle raz w tygodniu maksymalnie przez 6 tygodni.

Poufność i bezpieczeństwo – rozmowy są poufne, z wyjątkiem sytuacji zagrożenia życia, zdrowia lub wystąpienia przemocy.

Wsparcie Koordynatora – Schoolworkerzy są pod stałą opieką dorosłego, mogą konsultować trudne sytuacje i uczestniczyć w superwizjach.

KIM SĄ SCHOOLWORKERZY?

Schoolworkerzy to uczniowie naszej Szkoły, którzy przeszli specjalne szkolenie i potrafią prowadzić wspierające rozmowy z rówieśnikami. Nie oceniają, lecz słuchają i pomagają uporządkować myśli.

Możesz się do nich zwrócić, jeśli czujesz:

- stres przed sprawdzianem,
- problemy w nauce,
- konflikt z rówieśnikami,
- trudne emocje, które Cię przytłaczają.

TO NIE JEST EGZAMIN ANI TERAPIA – TO PRZYJAZNA ROZMOWA W BEZPIECZNEJ ATMOSFERZE.



Fundusze Europejskie

Wsparcie rówieśnicze w zakresie zdrowia psychicznego młodzieży (peer support)



INFORMACJA DLA RODZICÓW

Celem programu nie jest zastąpienie pomocy psychologicznej, lecz jej uzupełnienie poprzez stworzenie w szkole przestrzeni, w której uczniowie mogą porozmawiać z rówieśnikami.

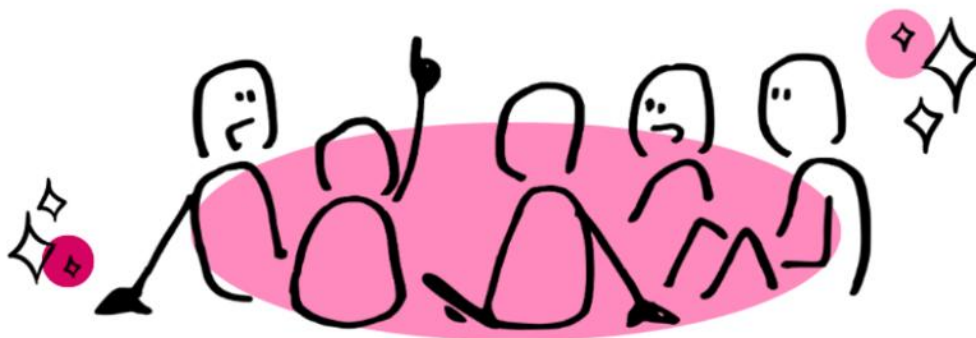
Działania są monitorowane przez Koordynatora Szkolnego i w razie potrzeby szkoła niezwłocznie kontaktuje się z rodzicami oraz proponuje dalsze formy wsparcia.

KONTAKT

Wszelkie pytania dotyczące programu można kierować do Koordynatorów Szkolnych Peer Support: p. Elżbiety Pędras (sala 302 lub gabinet 325) i p. Beaty Panuszewskiej (sala 301).

Projekt współfinansowany ze środków Unii Europejskiej, realizowany przez Fundację Rozwoju Systemu Edukacji we współpracy z Ministerstwem Edukacji Narodowej i Fundacją Instytut Edukacji Pozytywnej.

PEER SUPPORT



Fundacja Rozwoju Systemu Edukacji | Program Fundusze Europejskie dla Rozwoju Społecznego (FERS 2021-2027)
www.frse.org.pl/fers-III | Al. Jerozolimskie 142A, 02-305 Warszawa | tel. 22 463 10 00

